

PROVINCIA DE RIO NEGRO

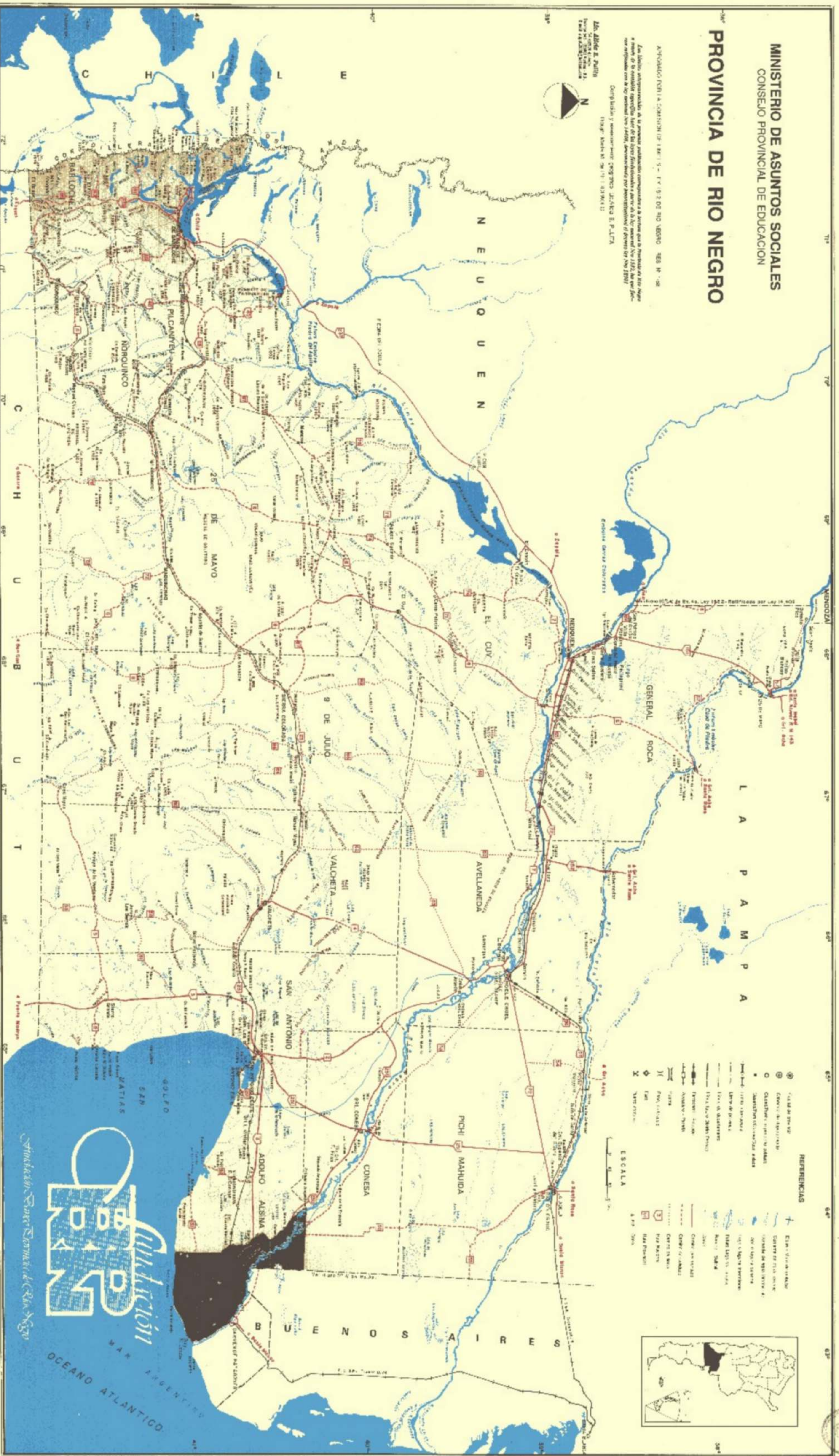
AVANZADO POR LA COMISION DE I.M.T.S. - 1:400,000 - 1953 - 1954

Las fotos aereofotografadas de la provincia, publicadas con el consentimiento de la Armada y el Ministerio de Rio Negro, a pedido de la Comision Organizadora de la Provincia, fueron elaboradas y levantadas por el personal de la Comision Organizadora de la Provincia, con el apoyo de la Comision Organizadora de la Provincia, dependiente del Ministerio de Rio Negro.

Dirección y redacción: MIGUEL J. ALBA E. P. LITTA

Diseño: MARIA DE LA CRUZ BARRERA

Los Altos E. P. LITTA
Diseño y redacción: MIGUEL J. ALBA E. P. LITTA



- REFERENCIAS**
- ⊕ Ciudad de Rio Negro
 - ⊙ Ciudad de Esquel
 - Ciudad de Comodoro Rivadavia
 - Ciudad de General Roca
 - Ciudad de San Antonio Oeste
 - Ciudad de Valcheta
 - Ciudad de Pichin Mahuida
 - Ciudad de Conesa
 - Ciudad de San Antonio de los Baños
 - Ciudad de Pico Truncado
 - Ciudad de El Estero de las Chucas
 - Ciudad de Los Hornos
 - Ciudad de Pico de las Brujas
 - Ciudad de Pico de los Hornos
 - Ciudad de Pico de los Hornos
 - Ciudad de Pico de los Hornos
- ESCALA**
- 1:400,000

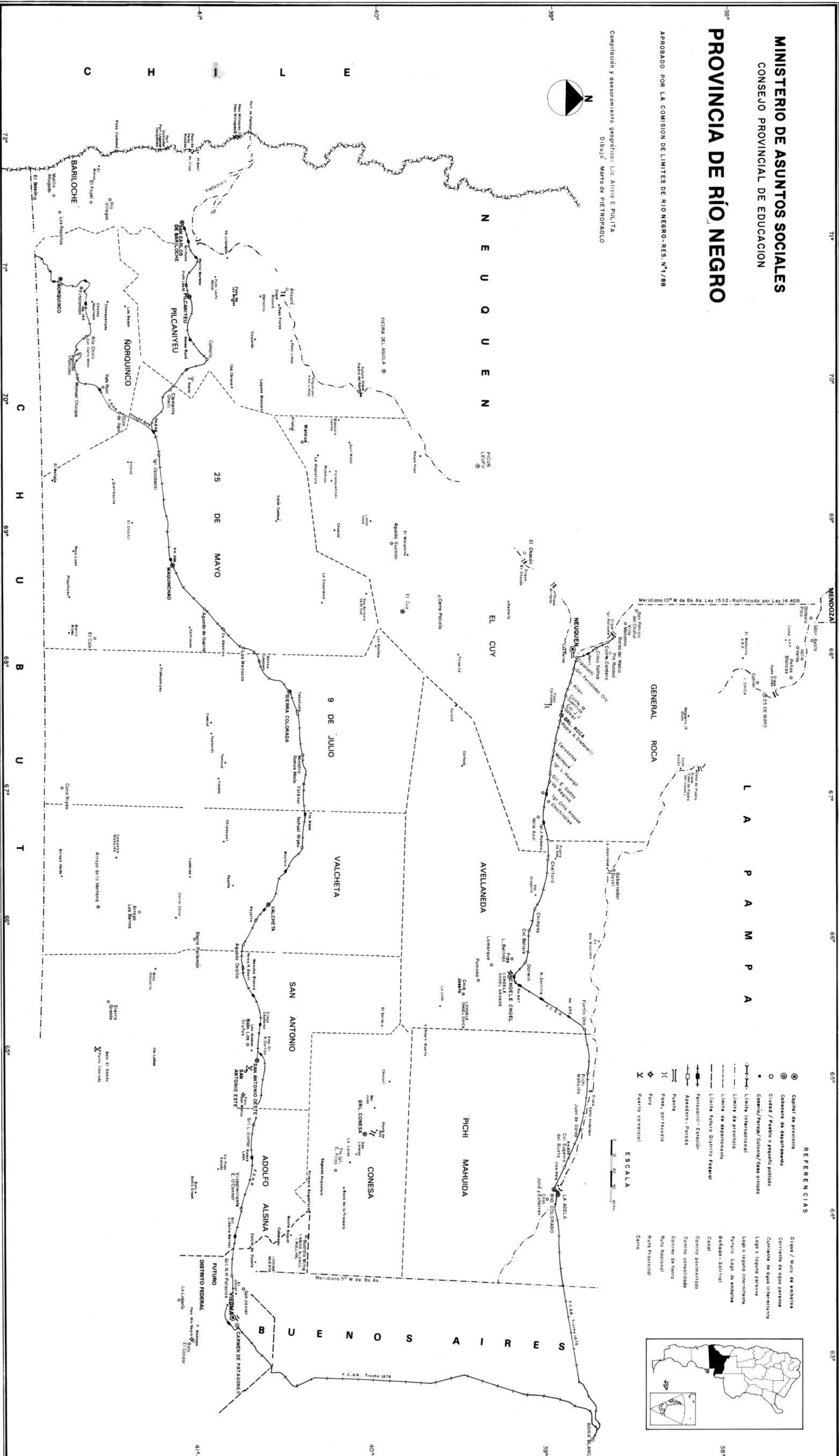


MINISTERIO DE ASUNTOS SOCIALES
CONSEJO PROVINCIAL DE EDUCACION

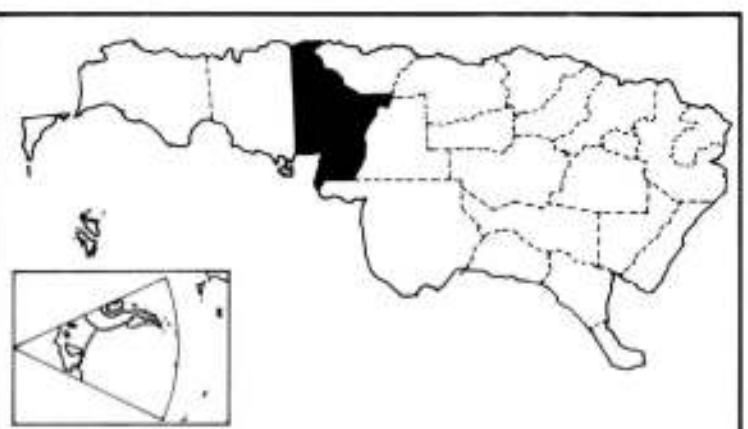
PROVINCIA DE RÍO NEGRO

APROBADO POR LA COMISION DE LIMITES DE RIO NEGRO-RES. N°1/88

Complacón y asesoramiento geográficos: Lic. Alicia E. PULITA
Dibujo: Mario de PIETROPAOLO

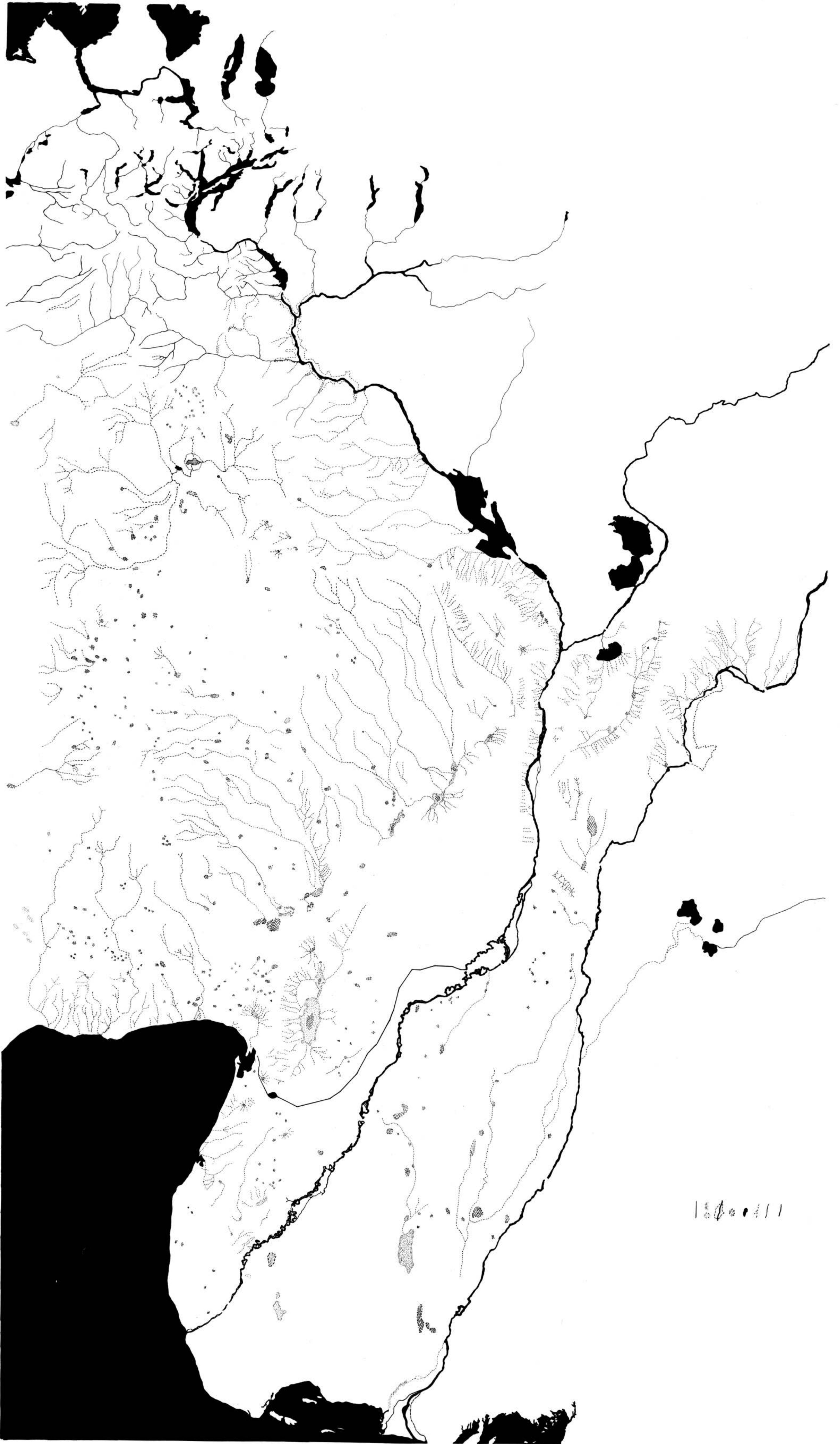


- REFERENCIAS**
- Capital de provincia
 - ⊙ Cabeceira de departamento
 - Ciudad / Pueblo o pequeño poblado
 - Caserío/Pueblito/Colonia/Casa aislada
 - Límite Internacional
 - Límite de provincia
 - Límite de departamento
 - Límite futuro Distrito Federal
 - Ferrocarril - Estación
 - Asfaltero - Paveda
 - Puente
 - Paso por ferreo
 - Fero
 - Puerto comercial
- ESCALA**
- 0 20 40 Km
- Dique / Muro de embalse
 - Corriente de agua perenne
 - Corriente de agua intermitente
 - Lago o laguna perenne
 - Lago o laguna intermitente
 - Futuro Lago de embalse
 - Boñado - Solivri
 - Canal
 - Caminio pavimentado
 - Caminio consolidado
 - Caminio de tierra
 - Ruta Nacional
 - Ruta Provincial
 - Cerro



MENDOZA 69° 67° 65° 63°
71° 70° 69° 68° 67° 66° 65° 64°

41° 40° 39° 38°
72° 71° 70° 69° 68° 67° 66° 65° 64°



18000000



Futuro Embalse
Casa de Piedra

Embalse Cerros Colorados

Embalse Estancia Ramos Mejia

Rio Colorado

Rio Negro

GOLFO
SAN
MATIAS

MAR ARGENTINO
OCEANO ATLANTICO



